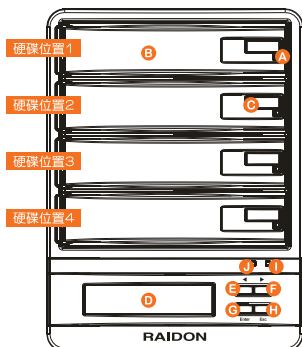


RAIDON

SL5640-LB2 快速安裝導引

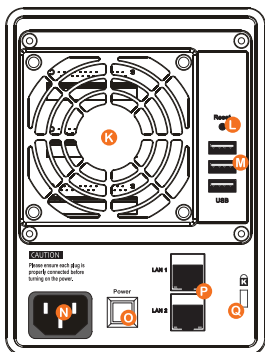
產品示意圖與配件表

前視圖



- A 硬碟狀態指示燈
- B 硬碟拖盤把手
- C 硬碟拖盤按鈕
- D LCD顯示幕
- E UP
- F DOWN
- G ENTER
- H ESC
- I 電源指示燈
- J 系統警示燈

背視圖



- K 風扇
- L 恢復預設值
- M USB連接埠
- N 電源插座
- O 電源開關
- P RJ45連接埠
- Q 防盜鎖鎖孔

v1.1(Mar.2013)

- ※ Gigabit LAN Port在接上Gigabit LAN時，左邊燈號會顯示綠色恆亮，而當Host Access時，右邊的燈號則會顯示橘色。
- ※ 開機完成的狀態下，持續按下「Reset」鍵5秒鐘，系統將會回復成原廠預設值。
- ※ SL5640 Dual Gigabit LAN Port，主要做為Hub功能當成網路擴充接口，可以透過SL5640連接另外一台網路裝置。
- ※ 請勿同時接上兩條Gigabit LAN，這會導致SL5640無法順利連接至網路，選擇其中一個Gigabit LAN Port即可。

初次設定

如果您是初次使用SL5640，請詳讀下列說明步驟。

SL5640支援圖形化管理介面(GUI)來管理系統，您可以透過使用者管理介面來管理設定 SL5640。啟動SL5640後約需要1~2分鐘的時間完成開機。在完成開機之前，系統將無法找到SL5640。

插上LAN並按下電源開關後，會聽到一短聲，且電源燈藍燈恆亮，約過10秒，系統會再發出一短聲且LCM亮起進入開機程序，約1~2分鐘後，系統會發出連續五短聲且LCM會顯示IP位置，即代表開機完成。



步驟 1 開啟瀏覽器並鍵入IP位址

- (a) 使用DHCP分派IP之狀態：

接上LAN開機完成後，LCM上將會顯示分派之IP Address，開啟瀏覽器並鍵入IP位址後將能進入Web GUI做設定。或可使用IP偵測工具 (如光碟所附之SearchNAS.exe，使用方法請參考使用手冊的附件D) 搜尋SL5640之IP位址
- (b) 使用固定IP(Static IP)之狀態：

若無 DHCP分派 IP位址，SL5640 預設IP位址為192.168.1.20，請先將連接電腦之IP位址改為同網段 (如192.168.1.xxx)，開啟瀏覽器並鍵入IP位址後將能進入Web GUI。

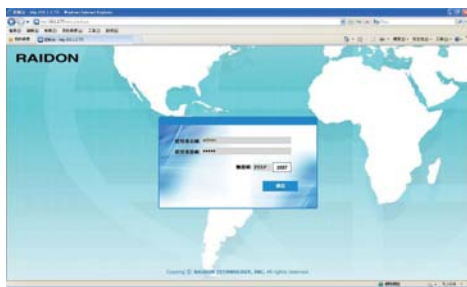


光碟所附之SearchNAS.exe僅支援 Windows系統。

步驟 2 進入登入畫面

輸入IP後會出現登入畫面，輸入帳號 / 密碼 / 驗證碼後即可進入。

預設帳號和密碼
使用者名稱：admin
預設密碼：admin



步驟 3

初次使用SL5640時，您需先選擇單一硬碟獨立使用或是建立磁碟陣列後才可進行其他設定。在「系統管理」點選「硬碟 / RAID設定」會顯示目前已在SL5640中的硬碟列表，請點選硬碟管理下的四種選項去完成所要的磁碟陣列設定。一旦磁碟陣列設定完成，系統會自動重新開機。重新登入後，即可開始進行其他設定。更多關於系統設定說明，請參考附件光碟片中的說明書。



燈號說明

狀態	燈號顯示
電源開啟/待命	Power藍燈恆亮
資料存取	HDD藍燈閃爍
風扇故障	fail紅燈恆亮
溫度過高 (系統高於55°C 或 CPU高於85°C)	fail紅燈恆亮
硬碟故障	HDD紅燈恆亮
Rebuilding	HDD藍燈閃爍



感謝您使用 銳銳科技股份有限公司 的產品。
安裝等引裡的資訊在出版前雖然已經被詳細確認，但實際產品規格將以出貨時為準，任何的產品規格或相關資訊更新，請您直接上www.RAIDON.com.tw網站查詢，本公司將不另行通知。

如果您對 銳銳科技 的產品有任何疑問，或是想獲得最新產品訊息、使用手冊或軟體，請您聯絡 supporting@raidon.com.tw，我們將儘速回覆您。